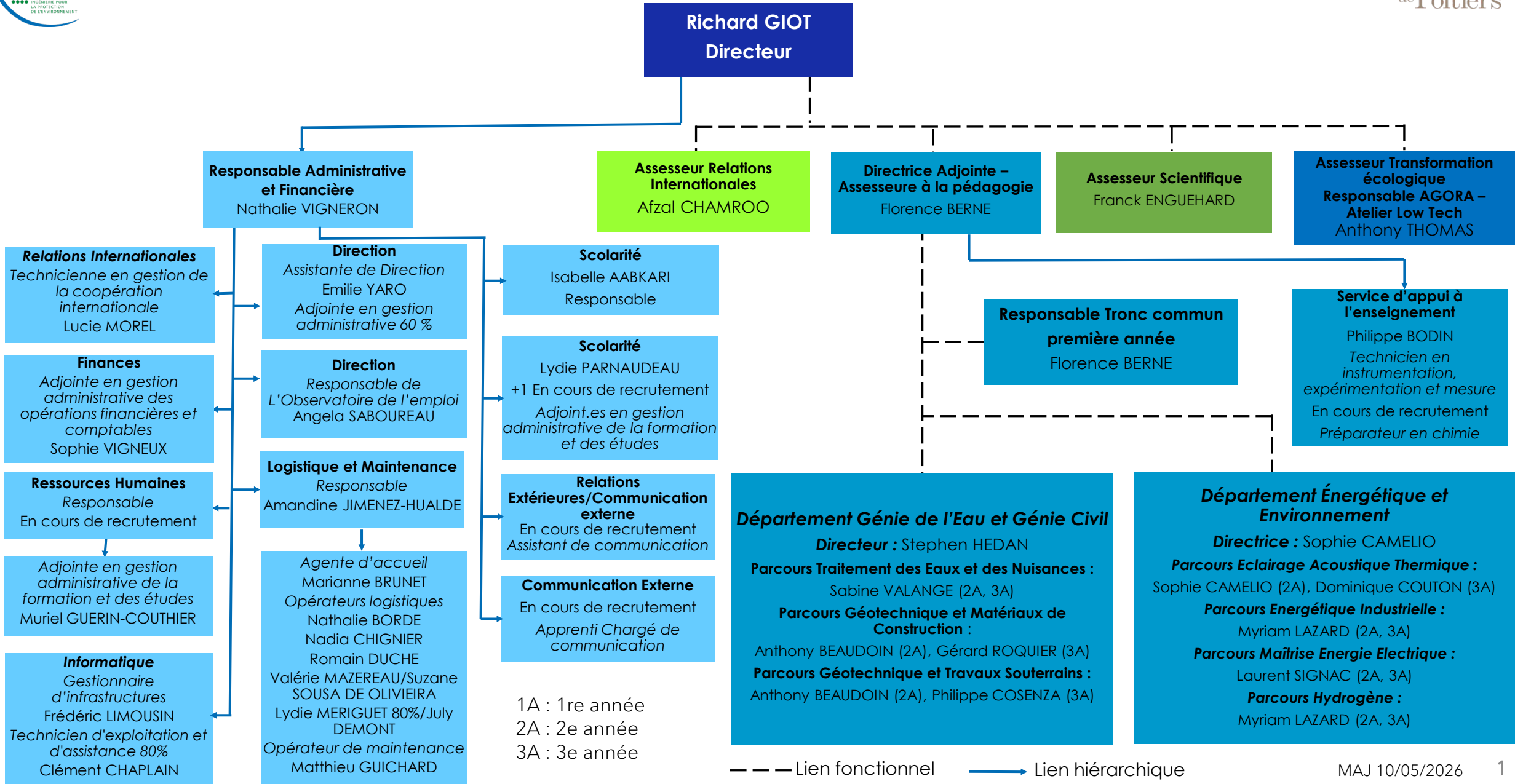


Organigramme École Nationale Supérieure d'Ingénieurs de Poitiers

Année 2026-2027



Équipe enseignante

Institut Pprime :

Ashraf ALASSANI (DCACE)
Anthony BEAUDOIN (MCF 60)
Laurent BRIZZI (PR 60)
Sophie CAMELIO (PR 30)
Dominique COUTON (MCF 62)
Mathéo DAUTREMONT (DCACE)
Jérémy DREVILLON (MCF 62)
Franck ENGUEHARD (PR 62)
Younes EZZAHRI (PR 62)
Véronique FORTUNE (MCF 60)
Eric FOUCAULT (PR 60)
Yves GERVAIS (PR 60)
Karl JOULAIN (PR 62)
Myriam LAZARD (MCF 62)
Christophe LOUSTE (PR 63)
Florent MARGNAT 80% (MCF 60)
Patrick MASPEYROT (MCF 60)
Clément MAUBANT (DCACE)
Christian PRAX (MCF 60)
Anthony THOMAS (MCF 62)
Jean Christophe VALIERE (PR 60)

Tronc Commun

Céline MICHAUD (PRCE)
Patrice REMAUD (PRAG)
Gérard ROQUIER (PRAG)
Laurent SIGNAC (PRAG)
Jean Yves CHENEBAULT (PRAG)

Laboratoire d'informatique et d'Automatique pour les Systèmes (LIAS)

Antoine BERTOUT (MCF 27)
Afzal CHAMROO (MCF 61)
Guillaume MERCERE (PR 61)
Sandrine MOREAU (MCF 63)
Thierry POINOT (PR 61)
Oumayma SAADANI (DCACE)
Souha EL WEJHANI (ATER 63)

Institut de Chimie des milieux et matériaux de Poitiers (IC2MP)

Philippe COSENZA (PR 60)
Jean-Philippe CROUE (PR 32)
Florence BERNE (MCF 32)
Stephen HEDAN (MCF 60)
Maxime FAIVRE (MCF 60)
Nicolas FATIN-ROUGE (PR 32)
Hervé GALLARD (PR 32)
Richard GIOT (PR 60)
Fabien HUBERT (PR 35)
Benoît TEYCHENE (MCF 32)
Sabine VALANGE (MCF 32)

Institut Pprime

Karl JOULAIN (Directeur, PR ENSI Poitiers) Services administratifs et informatique

Marie-Line DEBENEST (Adjointe en gestion administrative des opérations financières et comptables)
Karine DOREAU (Adjointe en gestion administrative des opérations financières et comptables)
Nadia MAAMAR (Technicienne en gestion des ressources humaines)
Maxime NIEPCERON (Technicien d'exploitation et d'assistance)

PPRIME département fluides thermiques combustion Campus

Maxime AUVINET (Ingénieur en techniques expérimentales)
Nicolas TCHEBOTARIOV (Assistant Ingénieur en réalisation mécanique)
Janick LAUMONIER 60% (Ingénieur de recherche en développement d'expérimentation)
Laurent PHILIPPON (Ingénieur de recherche en instrumentation et techniques expérimentales)

PPRIME département fluides thermiques combustion Chasseneuil

Anton LEBEDEV (Ingénieur de recherche en développement d'expérimentation)
Eric MOREAU (Technicien en instrumentation, expérimentation et mesure)

PPRIME Prométée Chasseneuil

Romain BOUJU (Ingénieur en techniques expérimentales)
Kevin DESSIOUX (Assistant Ingénieur en contrôle - commande)
Yannick BRIBET (Technicien en maintenance industrielle)
Stève GIRARD (Ingénieur de recherche en développement d'expérimentation)
Aymeric GIRAUDET (Technicien en fabrication mécanique)
Thomas HENRI (Assistant ingénieur en chaudronnerie et soudage)
Riadh KHEDHER (Ingénieur en études mécaniques)
Nicolas LAROCHE (Assistant ingénieur en études mécaniques)
Jean-Christophe FRAUDEAU (Technicien en réalisation mécanique)
Romain TOURNEUR (Technicien en chaudronnerie et soudage)

+ 4 Post-doc junior et 1 CDD ingénieur de recherche en ingénierie logicielle)

Institut de Chimie des Milieux et Matériaux de Poitiers (IC2MP)

Karine VIGIER DE OLIVEIRA (Directrice, PR SFA)

Préparateur en Chimie 50% (Technicienne en caractérisation des Matériaux)
Dimitri WIETHOFF (Technicien en chimie)
1 Post-doc

Plateforme Eaux

Bertrand GOMBERT (Ingénieur de recherche en développement d'expérimentation)

Laboratoire d'Informatique et d'Automatique pour les Systèmes (LIAS)

Guillaume MERCERE (Directeur, PR ENSI Poitiers)

Marlène MARTIN (Adjointe en gestion administrative)
Victor POUPARD (Technicien d'exploitation et d'assistance)
Pascal ROGEON (Ingénieur électronicien)

Référents

Handicap : Florence BERNE
Égalité-diversité : Nathalie VIGNERON
Contrats Pro : Stephen HEDAN
Diplomation : Isabelle AABKARI et Lydie PARNAUDEAU

Organigramme Fonctionnel École Nationale Supérieure d'Ingénieurs de Poitiers 2026-2027

Université de Poitiers
Présidence et Instances :
Conseil d'Administration, Conseil Académique, Comité Social d'Administration, Commission de la Recherche,
Commission de la Formation et de la Vie Universitaire

↑
Délibérations concernant la stratégie
et la politique de l'École

Conseil d'École
Présidé par le Président du Conseil d'École
5 Représentants élus du Collège A Professeurs des Universités
5 Représentants élus du Collège B Maîtres de Conférences
3 Représentants élus Collège BIATSS
6 Représentants élus du Collège Usagers (élèves)
12 Personnalités extérieures
2 Membres permanents : Directeur de l'École et Présidente de l'Université de Poitiers
Membres invités

Conseil de Perfectionnement
Présidé par le Directeur de l'École
26 Membres permanents
17 Personnalités extérieures
14 Élèves de 2^e et 3^e année
Membres invités

Commission Scientifique
Présidée par l'Assesseur Scientifique
25 Membres permanents
4 Personnalités extérieures
5 Membres invités

Commission pédagogique Pédagogique
Présidé par le Directeur de l'École
Directeur Adjoint
Responsables de Parcours et de Tronc Commun
3 Enseignants Tronc Commun
3 Enseignants par spécialité
2 Élèves de 1^{er} année
2 Élèves de 2^e année par spécialité
2 Élèves de 3^e année par spécialité
1 Personnalité Extérieure par spécialité
Membres invités

Comité de Direction
Directeur de l'École
Directeur Adjoint
3 Assesseurs
Directeurs de Diplômes
Responsables de Parcours et de Tronc Commun
Responsable Administrative et Financière
Assistante de Direction
Membres invités

Commission Environnementale Ethique et Sociétale
Présidée par l'Assesseur à la Transformation Écologique
37 Membres permanents ou élus
Membres invités

Commission Qualité et Amélioration Continue
Présidée par le Directeur de l'École
10 Membres permanents ou élus
Membres invités

Équipe de Direction
Présidée par le Directeur de l'École
Directeur Adjoint
Assesseurs
Directeurs de Diplômes
Responsable de Tronc Commun
Responsable Administrative et Financière
Membres invités

Commission des Élèves
Présidée par le Directeur de l'École
Directeur Adjoint - Assesseur à la Pédagogie
36 Représentants des associations des élèves
6 Membres élus usagers
Membres invités

Avis sur l'offre de formation de l'École

Avis et propositions sur la cohérence, l'évaluation des enseignements

Définition des orientations de l'offre de formation

Propositions et délibérations pour les activités de recherche

Propositions concernant la transformation écologique et l'égalité homme/femme

Propositions concernant la démarche qualité et la QVCT

Propositions concernant les associations étudiantes et les relations élèves/Direction de l'École